



SCHLOSS & GUT
LIEBENBERG

Jagen auf Schloss & Gut Liebenberg

Erleben Sie spannende und abwechslungsreiche Jagdtage im Eigenjagdrevier Liebenberg.

Ein ca.1900 Hektar großes, erstklassiges Jagdrevier steht Ihnen zur Verfügung und lässt keine Wünsche offen.

Wir bieten Ihnen geführte Ansitze auf Damschaufler der Medaillenklasse, Einzelansitze auf Rehbock, Kahl- u. Schwarzwild. **(Muffelwidder auf Anfrage)**

Jagdwochenende auf Damschaufler: ab 480,00 EUR pro Jäger

Im Jagdangebot enthalten sind:

- Organisation der Jagdveranstaltung, sowie Einweisung durch Jagdführer vor bzw. während der Jagd
- Kontrollschüsse im Jagdtrainingszentrum Liebenberg
- Kosten für 4 geführte Ansitze (Pirschführung 1:1)
- Überläufer u. Frischlinge, Raubwild / Raubzeug
- Transport im Revier
- MwSt.

Im Jagdangebot nicht enthalten:

- Abschussentgelte von Trophäenträgern zzgl. MwSt. 19%
- Trophäenpräparation
- Wildbret
- Übernachtung und Verpflegung

Wir empfehlen Ihnen, die angegebene Anzahl der Ansitze auf Trophäenträger der Medaillenklasse, als Minimum für Ihren Aufenthalt einzuplanen. Gerne stellen wir für Sie ein längeres, individuell auf Ihre Wünsche abgestimmtes, Jagdangebot zusammen.





SCHLOSS & GUT LIEBENBERG

Jagdwochenende auf Rehbock: ab 290,00 EUR pro Jäger

Im Jagdangebot enthalten sind:

- Organisation der Jagdveranstaltung, sowie Einweisung durch Jagdführer vor der Jagd
- Kontrollschüsse im Jagdtrainingszentrum Liebenberg
- Kosten für 4 Einzelansitze
- Überläufer u. Frischlinge, Raubwild / Raubzeug
- Transport im Revier
- MwSt.

Jagdwochenende auf Kahl- u. Schwarzwild: ab 250,00 EUR pro Jäger

Im Jagdangebot enthalten sind:

- Organisation der Jagdveranstaltung, sowie Einweisung durch Jagdführer vor der Jagd
- Kontrollschüsse im Jagdtrainingszentrum Liebenberg
- Kosten für 4 Einzelansitze
- Weibl. Dam-, Muffel- oder Rehwild / max. 4 Stück
- Überläufer u. Frischlinge, Raubwild / Raubzeug
- Transport im Revier
- MwSt.

In beiden Jagdangeboten nicht enthalten:

- Abschussentgelte von Trophäenträgern zzgl. MwSt. 19%
- Trophäenpräparation
- Wildbret
- Übernachtung und Verpflegung

Erläuterungen zum Ablauf der Jagd auf Einzelansitz:

Beim unbegleiteten Einzelansitz ist der Jagdgast berechtigt, von der oder den ihm zugewiesenen Ansitzeinrichtung(en) die Einzeljagd auf freigegebene Schalenwildarten in eigener Verantwortung unter Beachtung jagdrechtlicher Bestimmungen, insbesondere den Grundsätzen der Waidgerechtigkeit, auszuüben. Weitere Einschränkungen räumlich oder zeitlicher Art durch den Jagdführer sind zwingend zu beachten.

Auf den Einzelansitzen können ganzjährig Keiler, sowie laut Jagdzeiten, geringe Damhirsche AK 1/2 (Spieß-/ Knieper) sowie Muffelwidder bis AK1 nach Absprache mit dem Jagdführer mit bejagt werden. (laut Preisliste)





SCHLOSS & GUT LIEBENBERG

Hotelkosten:

Übernachtung im Schloss pro Nacht / Zimmer inklusive vitalem Frühstück, sowie kostenfreier Nutzung von Sauna & Fitnessscheune.

- Einzelzimmer: 98,00 EUR
- Doppelzimmer: 150,00 EUR

Für alle Buchungen gelten unsere AGB.

Freie Jagdtermine, aktuelle Trophäenpreislisten und AGB auf Anfrage!

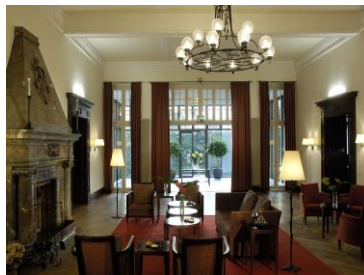
Frank Luck / Leiter Jagd / Schloss & Gut Liebenberg

Telefon: 033094 / 700-561

Fax: 033094 / 700-599

E-Mail: Frank.Luck@schloss-liebenberg.de

www.jagdtrainingszentrum.de





SCHLOSS & GUT LIEBENBERG

Ihr Weg zu uns!

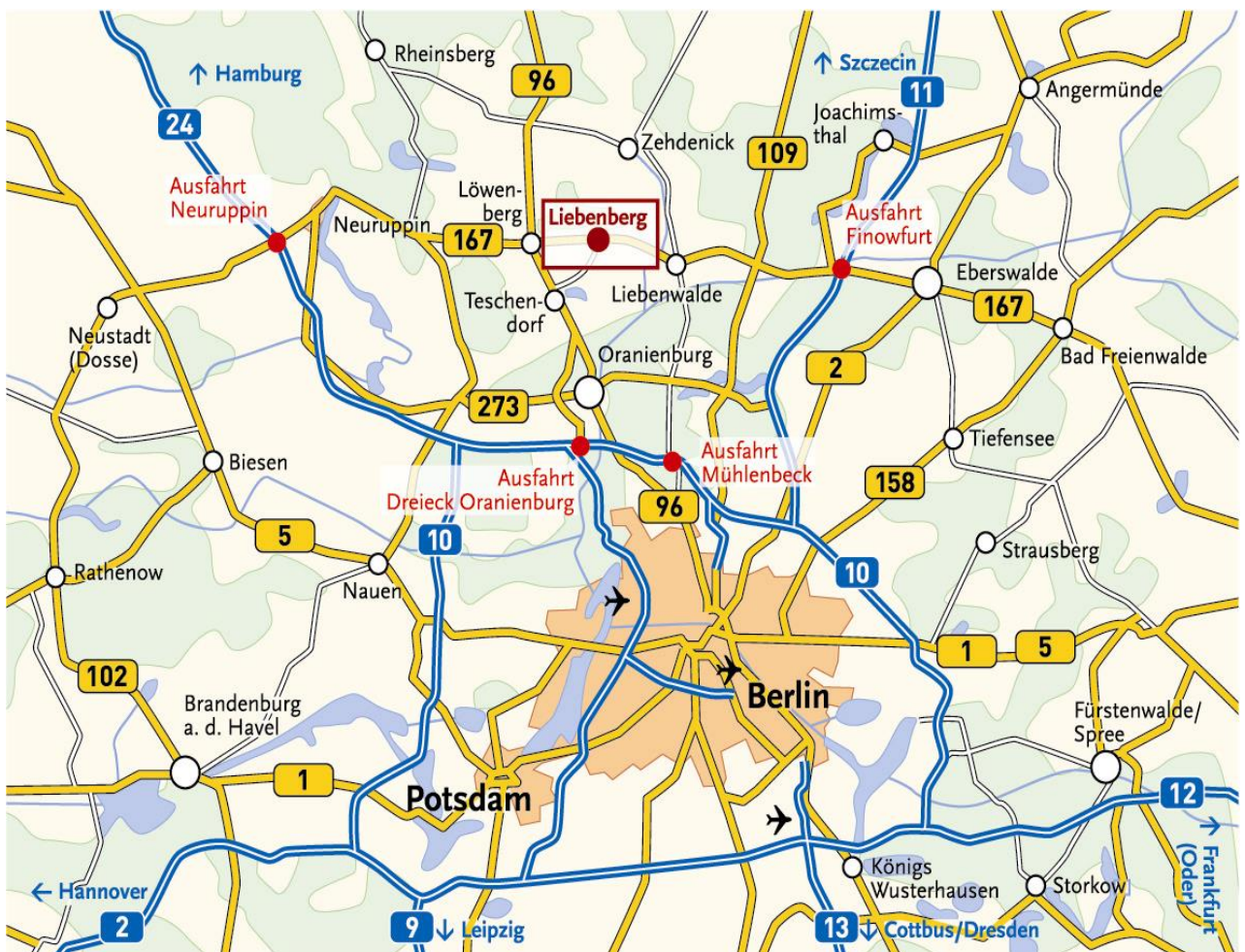
Autobahn A 10

Ausfahrt Mühlenbeck (Ausfahrt 34). Dann in nördliche Richtung bis Liebenwalde.

Dort auf die B 167 in Richtung Liebenberg abbiegen. Zum Seehaus fahren Sie am Schloss vorbei ca. 1 km weiter auf der Bundesstraße 167 Richtung Löwenberg. In der Rechtskurve (Bushaltestelle) befindet sich auf der rechten Seite die Einfahrt zum Seehaus oder

Autobahn A111: Autobahnkreuz Oranienburg Richtung Stralsund die Autobahn in nördliche Richtung auf die B 96 verlassen. Nach Teschendorf (1km) rechts ab Richtung Grüneberg, dann weiter nach Liebenberg

Auf der T-Kreuzung links ab (das Schloss liegt direkt gegenüber) Zum Schloss rechts ab bis zum ausgewiesenen Parkplatz. Zum Seehaus fahren Sie am Schloss vorbei ca. 600 m (Sie verlassen dabei Liebenberg wieder) weiter auf der Bundesstraße 167 Richtung Löwenberg. In der Rechtskurve (Bushaltestelle – Zone 70km/h) befindet sich auf der rechten Seite die Einfahrt zum Seehaus



Schloss & Gut Liebenberg Ortsteil Liebenberg 16775 Löwenberger Land
Tel 033094 / 700 500 Fax: 033094 / 700 599 Mail: hotel@schloss-liebenberg.de
Website: www.schlossundgutliebenberg.de